

地下荷捌場

車両制限 高さ 3,000mm×幅 2,500mm×長さ 6,000mm

- 荷捌場は地下 2F となります。
- 進入可能車両の車高は 3m 以下となります。
- 荷捌場で車両の駐車は出来ません。
- 搬入出作業には作業届が必要となります。
- 荷捌場は商業施設と共用となります。

搬入エレベーター

EV1 積載：1,950kg

定員：30 名

内寸：幅 1,800mm×奥行 2,250mm×高さ 3,000mm

扉口：幅 1,300mm×高さ 2,300mm

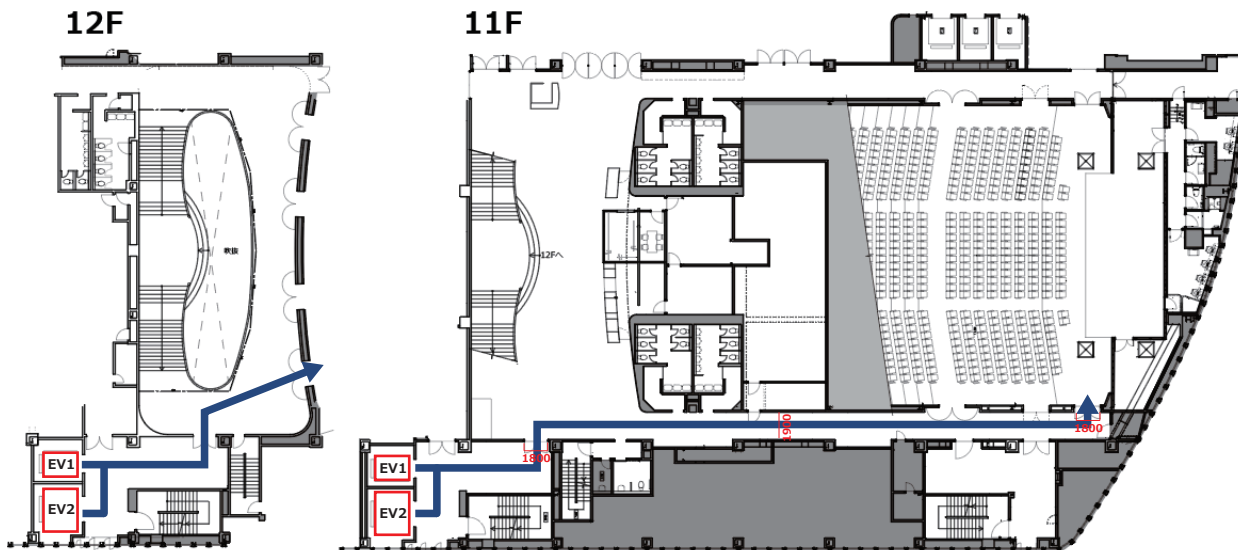
EV2 積載：3,300kg

定員：50 名

内寸：幅 2,800mm×奥行 2,250mm×高さ 3,000mm

扉口：幅 1,800mm×高さ 2,300mm

- 搬入エレベーターは商業施設と共用となります。



搬入導線

通路 最低幅 1,900mm×高さ 2,700mm

各扉 幅 1,800mm×高さ 2,100mm

- 施設内の搬入導線は必要な養生をお願いします。

※この資料は計画構想段階での資料のため、詳細検討により建築計画およびデザイン・仕様・数量・内容等は変更になる場合があります。(運営準備資料)